

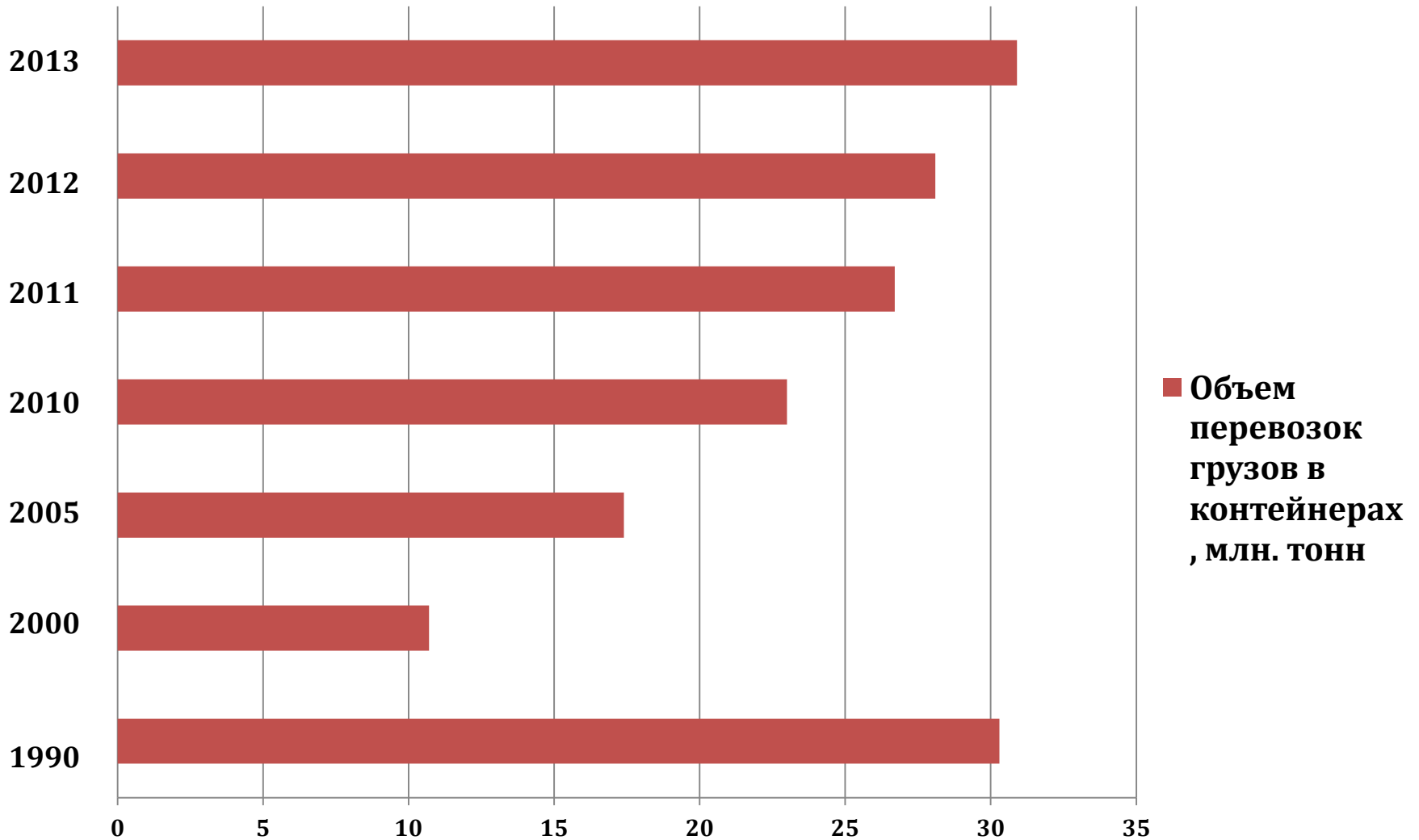


НАЦИОНАЛЬНАЯ АССОЦИАЦИЯ ТРАНСПОРТНИКОВ

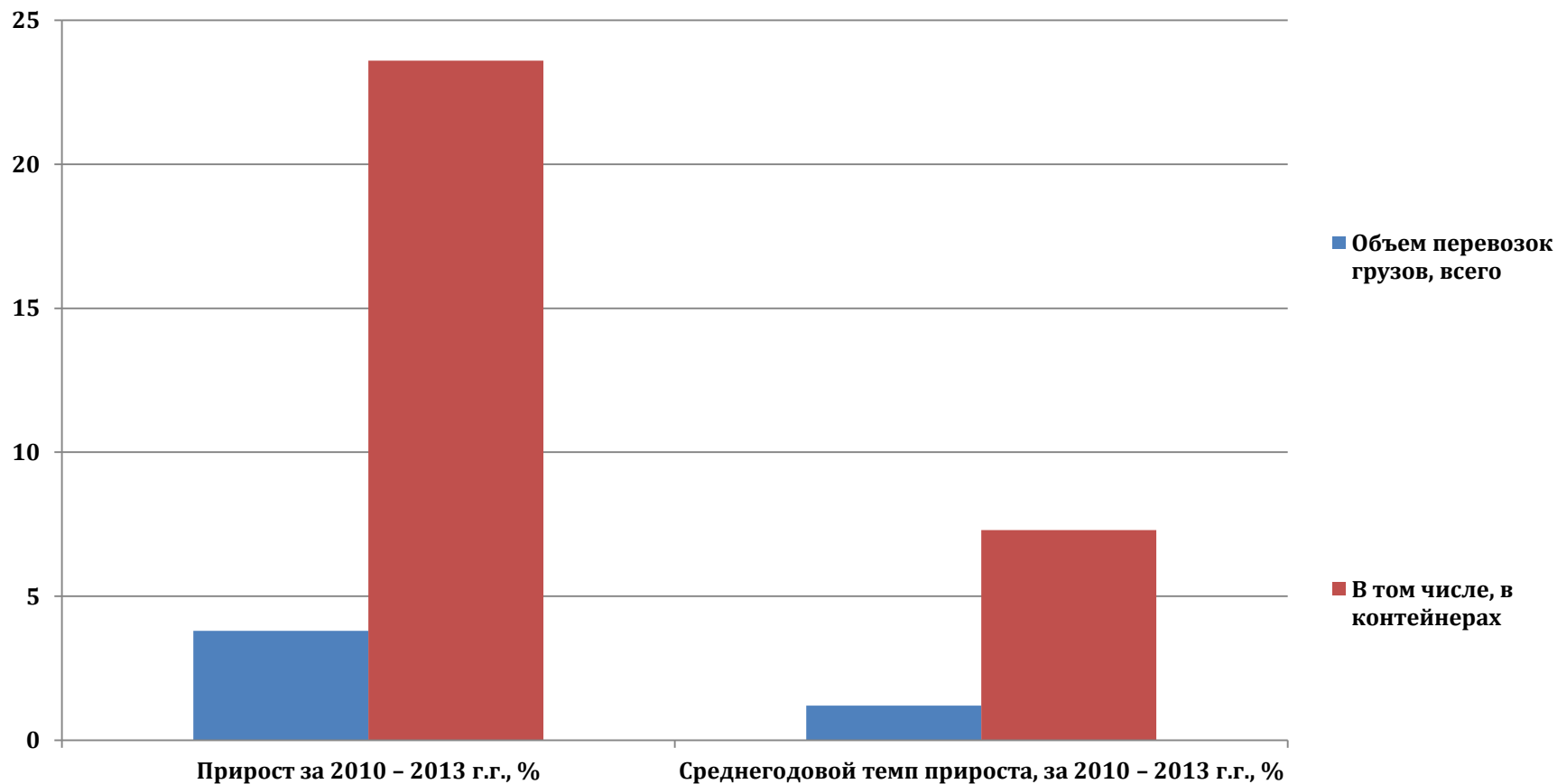
**Выступление Президента НААТ Давыдова Г.Е.
На заседании Рабочей группы по КИР
Экспертного совета ФАС по железнодорожному транспорту**

**Разработка нормативно-правовых условий развития
конкуренции на рынке грузовых железнодорожных
перевозок в сегменте регулярного грузового движения**

Перевозки грузов в контейнерах железнодорожным транспортом в течение 1990 – 2013 гг. (млн. тонн)

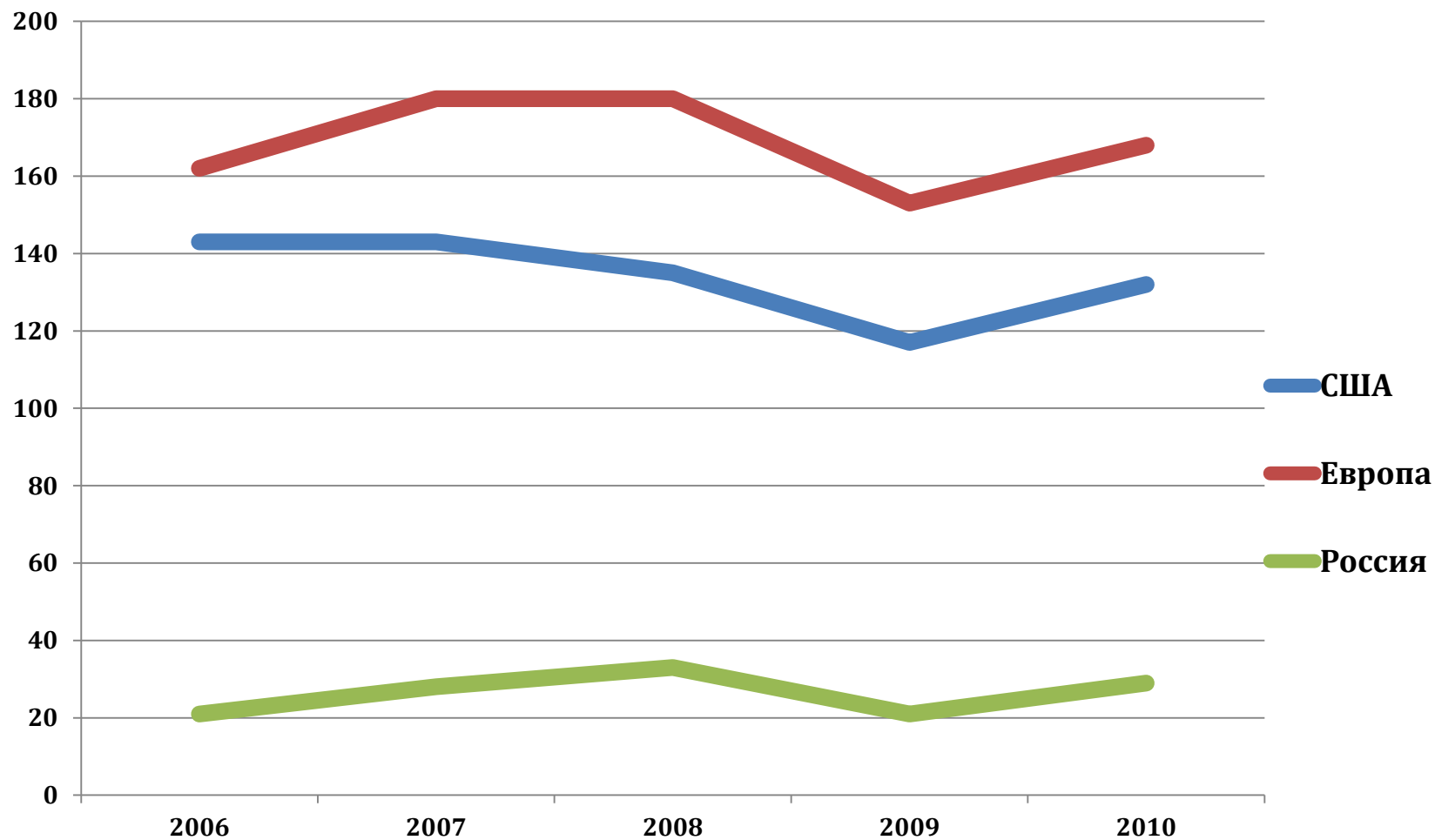


Темпы прироста объемов перевозок грузов железнодорожным транспортом за 2010 – 2013 г.г., %%

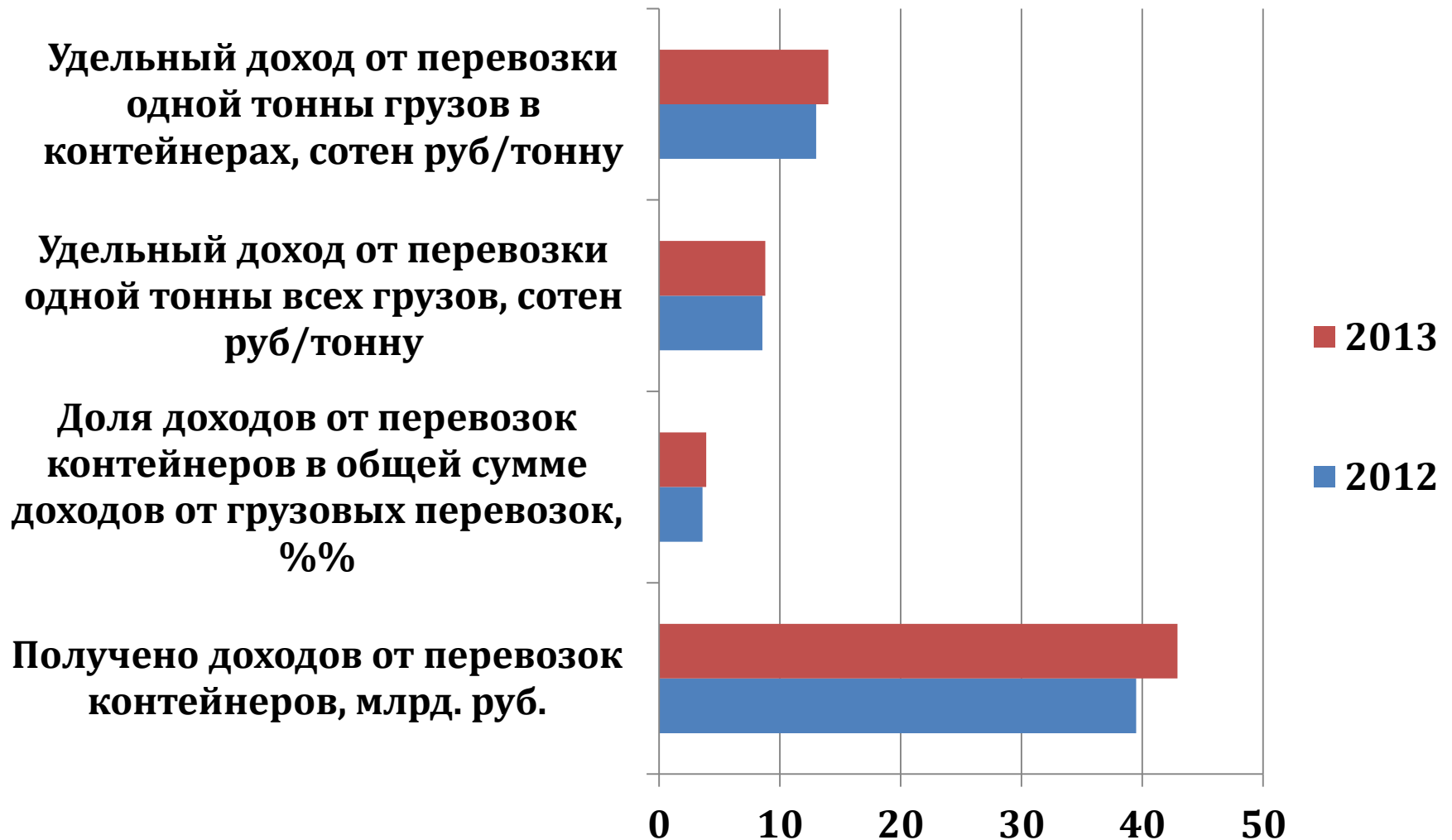


Контейнеризация грузовых перевозок в России и в мире

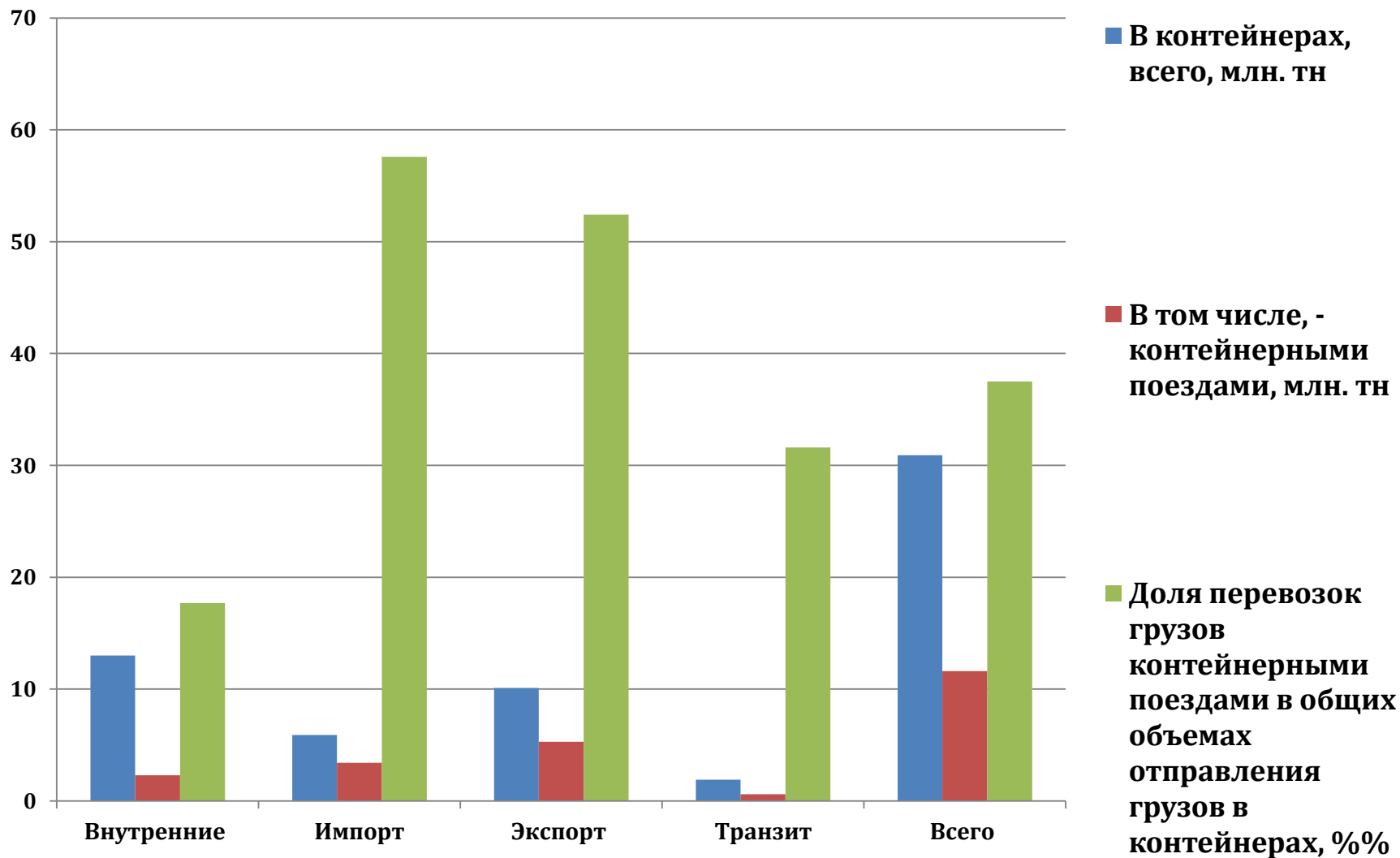
дфэ на 1000 человек



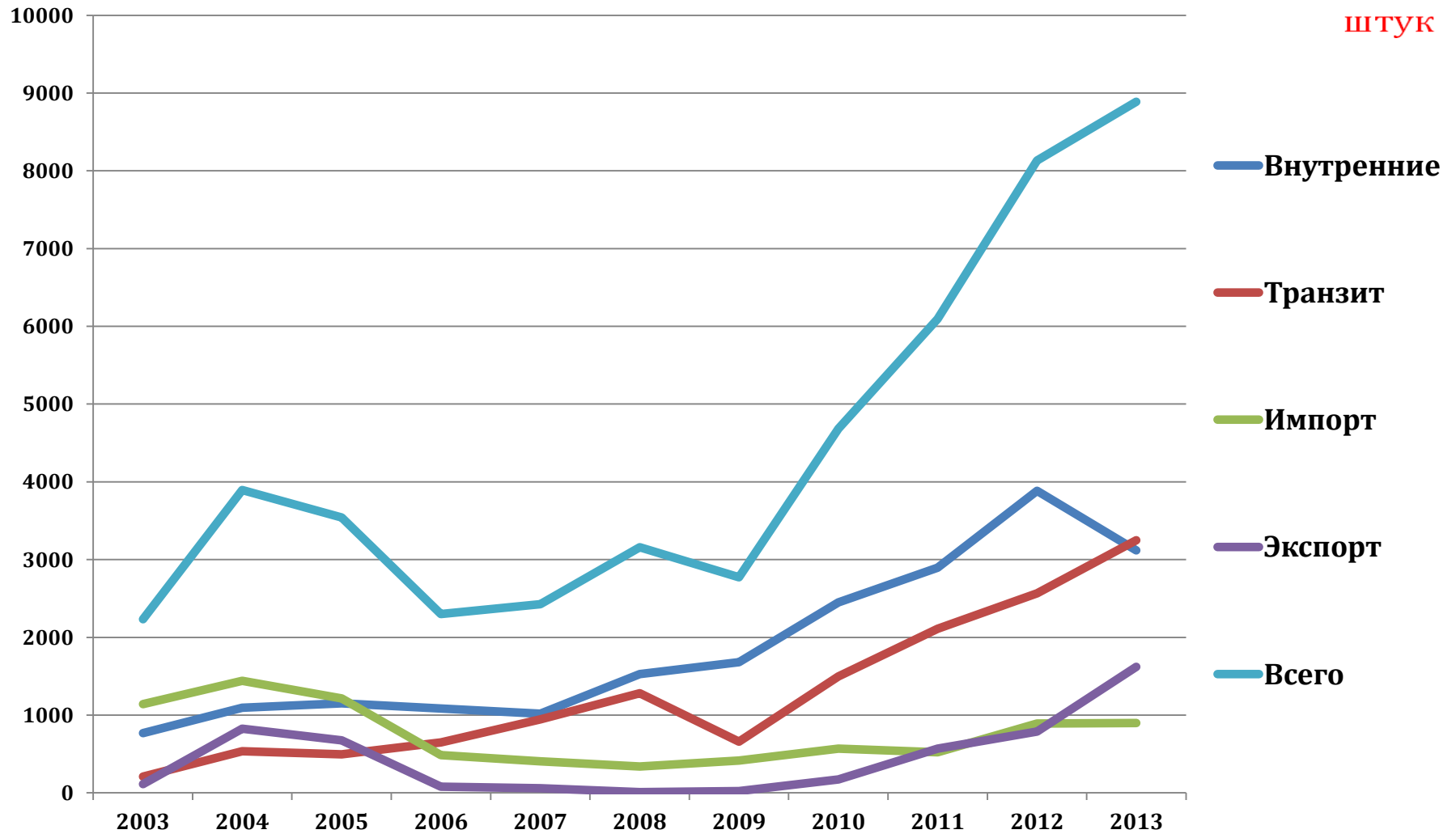
Значение для ОАО «РЖД» доходов от перевозок контейнеров (по данным за 2012 и 2013 г.г.)



Доли перевозок грузов контейнерными поездами в общих объемах железнодорожных перевозок грузов в контейнерах в 2013 г.



Динамика отправления контейнерных поездов на железнодорожном транспорте в Российской Федерации



Основные организационно-технологические параметры контейнерных поездов

Формирование контейнерного поезда (КП)	На железнодорожных путях необщего пользования организатора КП или на станции отправления силами перевозчика
Уборка вагонов на станцию отправления для формирования КП	За ограниченное время (1-2 суток) и ограниченным числом подач (3 - 5)
Весовая норма и длина поезда	Не более, чем 3,4 тыс. тонн; 71 условный вагон или 57 условных вагонов
Пропуск КП по сети железных дорог	На основании ПФП или отдельной телеграммы ОАО «РЖД» по установленному расписанию (нитке графика)
Скорость движения КП	Выше, чем скорость при отправке груза «большой скоростью». Приоритетность пропуска КП на уровне пассажирских поездов
Срок доставки грузов, перевозимых в КП	Определяется не по Правилам исчисления сроков доставки грузов, а по графику движения КП

Перечень операций, выполняемых организаторами контейнерных поездов

№№ п.п.	Содержание операции	Выполняют операцию
1	- сбор и обработка заявок грузоотправителей и экспедиторов на выделение подвижного состава, контейнеров для перевозки их в составе КП	ВСЕ
2	- планирование отгрузки контейнерного поезда, исходя из фактического и ожидаемого наличия подвижного состава	ВСЕ
3	- выделение подвижного состава, контейнеров в составе КП грузоотправителям и экспедиторам	ВСЕ
4	- регулировка подвижного состава (подсылка порожних вагонов, вывод временно не используемых вагонов в отстой, вывод востребованных вагонов из отстоя и т.п.)	ВСЕ
5	- завоз и накопление необходимого количества контейнеров назначением на одну станцию в соответствии с установленной весовой нормой КП	ВСЕ
6	- подача заявок начальнику станции на подборку вагонов (коммерческий и технический осмотр вагонов, подготовка к подаче вагонов под погрузку)	ВСЕ
7	- прием вагонов со станции, подача вагонов на пути терминала, расстановка вагонов по фронтам терминала	НЕ ВСЕ
8	- погрузка контейнеров на поданные вагоны согласно Техническим условиям размещения и крепления грузов в вагонах и контейнерах и также МТУ (Местным техническим условиям)	НЕ ВСЕ
9	- уборка вагонов с терминала на пути станции	НЕ ВСЕ
10	- формирование КП на путях терминала или на путях станции примыкания, предъявление состава КП перевозчику ОАО «РЖД»	НЕ ВСЕ
11	- оформление накладных и вагонных листов	НЕ ВСЕ
12	- выдача порожних и груженых контейнеров грузоотправителям, грузополучателям, экспедиторам и прием от них порожних и груженых контейнеров	НЕ ВСЕ
13	- получение груженых и порожних КП, расформирование КП на путях станции примыкания или на путях терминала	НЕ ВСЕ
14	- участие в раскредитовании перевозочных документов	НЕ ВСЕ
15	- подача вагонов с гружеными контейнерами на фронты терминала для выгрузки	НЕ ВСЕ
16	- выгрузка груженых контейнеров, поданных под выгрузку, силами организатора КП	НЕ ВСЕ
17	- диспетчеризация (контроль дислокации КП, информирование пользователей, воздействие на ОАО «РЖД»)	НЕ ВСЕ
18	- обработка сбойных ситуаций (отцепки вагонов, коммерческие и технические браки)	НЕ ВСЕ
19	- организация плановых и текущих ремонтов подвижного состава и контейнеров	НЕ ВСЕ

Состав операций, выполняемых организаторами контейнерных поездов, которые соответствуют некоторым начальным-конечным операциями по перевозкам грузов

№.№	Операции, выполняемые организаторами контейнерных поездов	Начально-конечные операции по перевозкам грузов
5	Завоз и накопление необходимого количества контейнеров назначением на одну станцию в соответствии с установленной весовой нормой КП	Технологические операции с контейнерами, не связанные с работой по приему и выдаче грузов, за исключением грузов, перевозимых под таможенным контролем (поднятие контейнера краном для осмотра с целью проверки сохранности и постановка его на место; перестановка контейнера на контейнерной площадке при перегруппировке по направлениям; поворот контейнера "дверями внутрь" для обеспечения сохранности груза (свертка); снятие контейнера с верхнего яруса (для изъятия контейнера из нижнего яруса и погрузки изъятых контейнера)
6	Подача заявок начальнику станции на подборку вагонов (коммерческий и технический осмотр вагонов, подготовка к подаче вагонов под погрузку)	Осмотр вагонов общего парка в техническом и коммерческом отношении для подачи грузоотправителям под определенные грузы
7	Прием вагонов со станции, подача вагонов на пути терминала, расстановка вагонов по фронтам терминала	Подгруппировка вагонов для подачи под погрузку (выгрузку) определенным грузоотправителям (грузополучателям) и подготовка их к подаче
10	Формирование КП на путях терминала или на путях станции примыкания, предъявление состава КП перевозчику ОАО «РЖД»	Выполнение приемо-сдаточных операций (осмотр и передача вагонов в техническом и коммерческом отношении) Маневровая работа по расформированию поездов различных категорий (маршрутных, передаточных, вывозных, сборных), прибывших на железнодорожные станции погрузки, выгрузки, по назначению вагонов и грузов, а также по формированию на железнодорожной станции отправления поездов различных категорий
11	Оформление накладных и вагонных листов	Прием к отправлению (включая проверку правильности погрузки и крепления грузов на открытом подвижном составе) и выдача грузов, а также оформление перевозочных документов железнодорожной станцией Выполнение приемо-сдаточных операций (осмотр и передача вагонов в техническом и коммерческом отношении)
13	Получение груженых и порожних КП, расформирование КП на путях станции примыкания или на путях терминала	Маневровая работа по расформированию поездов различных категорий (маршрутных, передаточных, вывозных, сборных), прибывших на железнодорожные станции погрузки, выгрузки, по назначению вагонов и грузов, а также по формированию на железнодорожной станции отправления поездов различных категорий
18	Обработка сбойных ситуаций (отцепки вагонов, коммерческие и технические браки)	Техническое обслуживание на железнодорожных станциях грузовых вагонов общего парка или собственных (арендованных) вагонов
19	Организация плановых и текущих ремонтов подвижного состава и контейнеров	Текущий ремонт порожних вагонов общего парка при подготовке их под погрузку Техническое обслуживание на железнодорожных станциях грузовых вагонов общего парка или собственных (арендованных) вагонов

Технологические взаимодействия Организаторов контейнерных поездов при работе по схеме ОКП-1

Функции, связанные с организацией перевозок КП	Группы операций, связанных с организацией перевозок КП	Технические и технологические условия выполнения отдельных операций, связанных с организацией перевозок КП		Организации (субъекты технологических взаимодействий), оказывающие услуги при перевозках грузов в КП
Экспедиторские	Операции №№ 1, 2, 3			Самостоятельно
	Операции №№ 5, 8, 12, 16	При отсутствии собственного подъемно-транспортного оборудования		На местах общего пользования станции примыкания – ДЗО ОАО «РЖД»
		При наличии собственного подъемно-транспортного оборудования		На ЖДНОП – привлеченный экспедитор
Операторские	Операции №№ 4, 17	При отсутствии собственного диспетчерского аппарата		Перевозчик (ОАО «РЖД»)
		При наличии собственного диспетчерского аппарата		Самостоятельно
	Операция № 18	Пункты технического осмотра на линии отсутствует		Владелец инфраструктуры (ОАО «РЖД»)
	Операция № 19	Собственных вагоноремонтных мощностей нет		Вагоноремонтные компании, заводы-изготовители вагонов
Операции на ЖДНОП	Операции №№ 7, 9, 15	При отсутствии собственных ЖДНОП	При отсутствии собственных маневровых локомотивов	Владелец ЖДНОП (при наличии у него маневрового локомотива)
				Перевозчик (ОАО «РЖД») (при отсутствии маневрового локомотива у владельца ЖДНОП)
Операции на ЖДНОП	Операции №№ 7, 9, 15	При отсутствии собственных ЖДНОП	При наличии собственных маневровых локомотивов	Самостоятельно при отсутствии локомотива у владельца ЖДНОП
		При наличии собственных ЖДНОП	При отсутствии собственных маневровых локомотивов	Перевозчик (ОАО «РЖД»)
			При наличии собственных маневровых локомотивов	Самостоятельно
Начально-конечные операции по перевозке	Операции №№ 6, 10, 11, 13, 14	Необходимого персонала и оборудования не имеется		Перевозчик (ОАО «РЖД»)

Технологические взаимодействия Организаторов контейнерных поездов при их работе по схеме ОКП-2

Функции, связанные с организацией перевозок КП	Группы операций, связанных с организацией перевозок КП	Технические и технологические условия выполнения отдельных операций, связанных с организацией перевозок КП	Организации (субъекты технологических взаимодействий), оказывающие услуги при перевозках грузов в КП
Экспедиторские	Операции №№ 1, 2, 3, 5, 8, 12, 16	Подъемно-транспортное оборудование имеется	Самостоятельно
Операторские	Операции №№ 4, 17	Диспетчерский аппарат имеется	Самостоятельно
	Операция № 18	Пункты технического обслуживания на линии отсутствует	Владелец инфраструктуры (ОАО «РЖД»)
	Операция № 19	Вагоноремонтные мощности имеются Собственных вагоноремонтных мощностей нет	Самостоятельно Вагоноремонтные компании, заводы-изготовители вагонов
Операции на ЖДНОП	Операции №№ 7, 9, 15	Собственные ЖДНОП имеются Собственные маневровые локомотивы имеются	Самостоятельно
Начально-конечные операции по перевозке	Операция № 5 (обработка контейнеров на терминале)	Собственное подъемно-транспортное оборудование имеется	Самостоятельно
	Операция № 6 (Подача заявок начальнику станции на подборку вагонов, техническое обслуживание вагонов и подготовка их к погрузке)	Собственный пункт технического обслуживания вагонов на ЖДНОП имеется	Самостоятельно
Начально-конечные операции по перевозке	Операция №10 (маневровая работа по формированию КП на ЖДНОП)	Собственные ЖДНОП необходимой протяженности имеются. Собственные маневровые локомотивы имеются.	Самостоятельно
	Операция № 11 (прием к отправлению и выдача грузов, а также оформление перевозочных документов)	Филиал товарной конторы на ЖДНОП имеется. Выставочные (приемо-отправочные) пути могут быть определены на ЖДНОП	Самостоятельно
	Операция № 13 (маневровая работа по получению грузеных и порожних КП на ЖДНОП и их расформирование. Выполнение приемо-сдаточных операций)	Собственные ЖДНОП необходимой протяженности имеются. Собственные маневровые локомотивы имеются. Выставочные (приемо-отправочные) пути могут быть определены на ЖДНОП	Самостоятельно
	Операция № 7 (прием вагонов со станции, подача вагонов на пути терминала, расстановка вагонов по фронтам терминала (подгруппировка вагонов для подачи под погрузку (выгрузку) на определенные грузовые фронты и подготовка их к подаче)	Собственные ЖДНОП необходимой протяженности имеются. Собственные маневровые локомотивы имеются.	Самостоятельно

Технологические взаимодействия организаторов контейнерных поездов при их работе по схеме ОКП-3

Функции, связанные с организацией перевозок КП	Группы операций, связанных с организацией перевозок КП	Технические и технологические условия выполнения отдельных операций, связанных с организацией перевозок КП	Организации (субъекты технологических взаимодействий), оказывающие услуги при перевозках грузов в КП
Экспедиторские	Операции №№ 1, 2, 3, 5, 8, 12, 16	Подъемно-транспортное оборудование имеется	Самостоятельно
Операторские	Операции №№ 4, 17	Диспетчерский аппарат имеется	Самостоятельно
	Операция № 18	Пункты технического обслуживания на линии отсутствуют	Владелец инфраструктуры (ОАО «РЖД»)
		Собственные пункты технического обслуживания на линии имеются	Самостоятельно
	Операция № 19	Вагоноремонтные мощности имеются	Самостоятельно
Собственных вагоноремонтных мощностей нет		Вагоноремонтные компании, заводы-изготовители вагонов	
Операции на ЖДНОП	Операции №№ 7, 9, 15	Собственные ЖДНОП имеются Собственные маневровые локомотивы имеются	Самостоятельно
Начально-конечные операции по перевозке	Операция № 5 (обработка контейнеров на терминале)	Собственное подъемно-транспортное оборудование имеется	Самостоятельно
	Операция № 6 (Подача заявок начальнику станции на подборку вагонов, техническое обслуживание вагонов и подготовка их к погрузке)	Собственный пункт технического обслуживания вагонов на ЖДНОП имеется	Самостоятельно

Начально-конечные операции по перевозке	Операция №10 (маневровая работа по формированию КП на ЖДНОП)	Собственные ЖДНОП необходимой протяженности имеются. Собственные маневровые локомотивы имеются.	Самостоятельно
	Операция № 11 (прием к отправлению и выдача грузов, а также оформление перевозочных документов)	Филиал товарной конторы на ЖДНОП имеется. Выставочные (приемо-отправочные) пути могут быть определены на ЖДНОП	Самостоятельно
	Операция № 13 (маневровая работа по получению груженых и порожних КП на ЖДНОП и их расформирование. Выполнение приемо-сдаточных операций)	Собственные ЖДНОП необходимой протяженности имеются. Собственные маневровые локомотивы имеются. Выставочные (приемо-отправочные) пути могут быть определены на ЖДНОП	Самостоятельно
	Операция № 7 (прием вагонов со станции, подача вагонов на пути терминала, расстановка вагонов по фронтам терминала (подгруппировка вагонов для подачи под погрузку (выгрузку) на определенные грузовые фронты и подготовка их к подаче)	Собственные ЖДНОП необходимой протяженности имеются. Собственные маневровые локомотивы имеются.	Самостоятельно
Движенческие операции по перевозке	Перевозка состава КП вывозным поездом от станции отправления КП на ближайшую техническую станцию	Собственные вывозные локомотивы имеются	Самостоятельно

Освоение организаторами контейнерных поездов функций участников перевозочного процесса и выхода на соответствующие рынки в зависимости от применяемых ими схем работы

Схемы работы организаторов КП	Комплексы функций, выполняемых организатором КП самостоятельно					
	Экспедиционные	Операторские	Операции на ЖДНОП	Начально-конечные операции	Движенческие операции на начальном участке перевозки	Движенческие операции на всем маршруте перевозки
ОКП-1	да	да	частично	частично	нет	нет
ОКП-2	да	да	да	частично или полностью	нет	нет
ОКП-3	да	да	да	да	да	нет
ОКП-4	да	да	да	да	да	да

Платежи, взимаемые ОАО «РЖД» с организаторов КП

Название услуг, указанное в «локальных» корпоративных распорядительных актах	Решение Правления ОАО «РЖД» «Об утверждении договорных сборов за отдельные работы и услуги, предусмотренные Единым перечнем работ и услуг, оказываемых ОАО «РЖД» при организации перевозок грузов, (Протокол от 26.06.2014 № 19)	«Временный порядок организации перевозок груженых и порожних контейнеров в составе контейнерных поездов», установленный телеграфным указанием ОАО «РЖД» от 10 апреля 2012 г. № 6406	Прейскурант № 10-01 (Тарифное руководство № 1)
Формирование КП на путях общего пользования железнодорожных станций средствами ОАО "РЖД"	*	По договору между ОАО «РЖД» и организатором КП	*
Нахождение вагонов, не принадлежащих перевозчику, на железнодорожных путях общего пользования станции	*		*
<b style="color: red;">Перевозка груженых и порожних контейнеров в составе КП	*	<b style="color: red;">п. 2.35 или п. 2.11 Прейскуранта № 10-01	
<b style="color: blue;">Перевозка грузов в поездах по графику с согласованным временем (в часах) отправления и прибытия	<b style="color: blue;">Договорной сбор до 65 тыс. рублей за КП	*	*

Вывод: Договорной сбор ОАО «РЖД» фактически взимается за предоставление расписания движения КП, то есть, за доступ к инфраструктуре.

**Расчеты стоимости перевозок контейнеров железнодорожным транспортом
различными видами отправок
Находка-Восточная – Москва-Товарная-Павелецкая (начало)**

Коммерческие, технические и тарифные условия перевозок							
Тарифное расстояние перевозки по железной дороге	9336 км						
Вагоны для погрузки контейнеров	Используется фитинговая платформа длиной до 19,6 м. Возможно размещение одного 40-футового или 2-х 20-футовых контейнеров. В расчетах оценивается вариант погрузки одного 40-футового контейнера.						
Контейнеры для погрузки грузов	40-футовые контейнеры с грузоподъемностью до 30 тонн.						
Тарифный класс груза	Третий тарифный класс						
Отправка	Немаршрутная отправка, одиночный контейнер, комплект на вагон				Отправительский маршрут		Контейнерный поезд
Скорость перевозки	грузовая		большая		большая		*
Принадлежность контейнера	собственный	Общего парка	собственный	Общего парка	собственный	Общего парка	собственный
Принадлежность фитинговой платформы	собственная	Общего парка	собственная	Общего парка	собственная	Общего парка	собственная
Количество контейнеров в отправке	Один	Один	Один	Один	71	71	71
Показатели сроков доставки и стоимости перевозок (в руб. за вагон(контейнер))							
Срок доставки по Правилам, сут.	26	26	21	21	20	20	20

**Расчеты стоимости перевозок контейнеров железнодорожным транспортом
различными видами отправок Находка-Восточная – Москва-Товарная-
Павелецкая (продолжение)**

№ тарифной схемы Прейскуранта № 10-01	94	89	94	89	94	89	94
Тарифная ставка (40-футовый контейнер) на расстояние 9336 км (п. 2.11.5)	55411,1	64257,5	55411,1	64257,5	55411,1	64257,5	55411,1
То же с учетом скидки за расстояние св. 4000 км (п. 2.11.10, к-т = 0,47)	39233,91	45699,07	39233,91	45699,07	39233,91	45699,07	39233,91
То же с учетом скидки на прямой отправительский маршрут (Табл. 5 прил. 4 к р-лу 2, при L>2000 км - к-т = 0,95)	*	*	*	*	37272,21	43414,12	*
То же с учетом скидки на перевозку в контейнерном поезде (п. 2.35.2 при L > 2000 км - к-т = 0,95)	*	*	*	*	*	*	37272,21
То же с учетом скидки на перевозку собственных контейнеров в собственных вагонах (п. 2.11.5, к-т = 0,85)	33348,82	*	33348,82	*	31681,38	*	31681,38
Коэффициент на перевозку грузов большой скоростью (п. 2.32.1, к-т = 1,5)	*	*	50023,24	68548,61	47522,07	65121,18	*
Коэффициент индексации тарифных ставок (к-т = 2,607)	86940,38	119137,48	130410,57	178706,21	123890,03	169770,92	82593,36

Расчеты стоимости перевозок контейнеров железнодорожным транспортом различными видами отправок Находка-Восточная – Москва-Товарная-Павелецкая (окончание)

1	2	3	4	5	6	7	8
Дополнительный коэффициент на контейнеры (п. 2.11.10, к-т = 0,76 – собств.; к-т = 1,13 – общего парка)	66074,69	134625,35	99112,04	201938,02	94156,42	191841,14	62770,95
Итого	66074,69	134625,35	99112,04	201938,02	94156,42	191841,14	62770,95
Скидка за контейнер	3667	5653	3667	5653	3667	5653	3667
Итого	62408	128972,53	95445,04	196285	90489	186188	59104
Скидка с общего тарифа за контейнер массой брутто св. 24 тонн	*	120	*	120	*	120	*
Провозная плата, руб/вагон (контейнер)	62408	128852	95445	196165	90489	186068	59104
Договорной сбор за перевозку грузов в контейнерах в составе поезда по графику с согласованным временем отправления и прибытия	*	*	*	*	*	*	915,5
Провозная плата с учетом договорного сбора, руб/вагон (контейнер)	62408	128852	95445	196165	90489	186068	60019,5

Оценка стоимости доставки контейнеров по железной дороге Находка-Восточная – Москва-Товарная-Павелецкая (начало)

Отправка	Немаршрутная отправка, одиночный собственный контейнер, комплектом на вагон				Отправительский маршрут		Контейнерный поезд
	грузовая		большая		большая		*
Принадлежность контейнера	собственный	Общего парка	собственный	Общего парка	собственный	Общего парка	собственный
Принадлежность фитинговой платформы	собственная	Общего парка	собственная	Общего парка	собственная	Общего парка	собственная
Количество контейнеров в отправке	Один	Один	Один	Один	71	71	71
Срок доставки по Правилам, сут.	26	26	21	21	20	20	20
Провозная плата, руб/вагон (контейнер) (с учетом договорного сбора при перевозке в КП)	62408	128852	95445	196165	90489	186068	60019,5
Суточная ставка аренды 40-футового контейнера, руб/конт в сутки	150	*	150	*	150	*	150
Суточная ставка аренды фитинговой платформы до 19,6 м, руб/фит. пл. в сутки	900	*	900	*	900	*	900
Затраты на привлечение фитинговой платформы и контейнера (Ежесуточные доходы операторов подвижного состава), руб/сутки	1050	*	1050	*	1050	*	1050

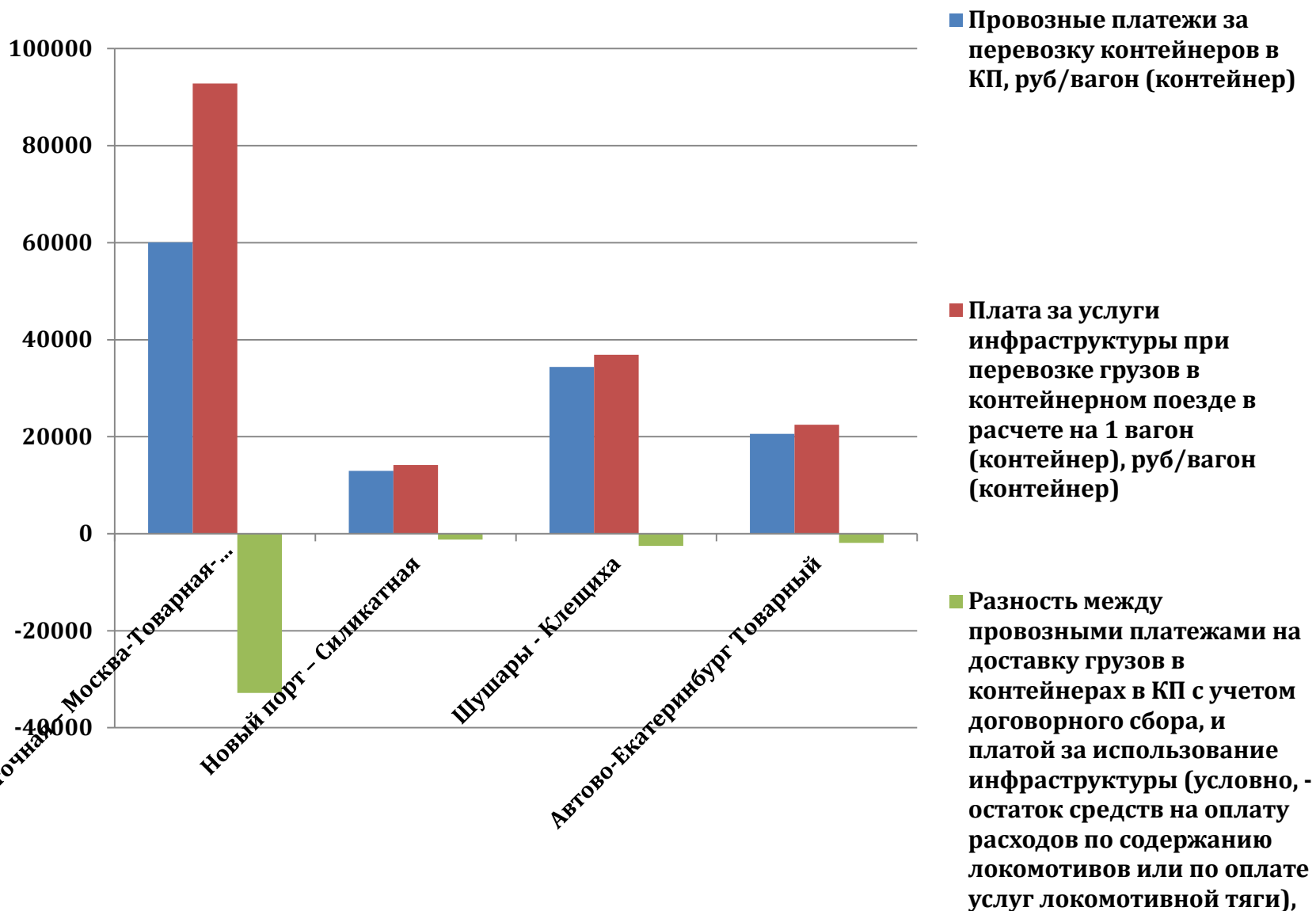
Расходы перевозчика, не аффилированного с ОАО «РЖД», на оплату услуг инфраструктуры при перевозках контейнерных поездов

	Маршруты перевозок КП			
	Находка- Восточная – Москва- Товарная- Павелецкая	Новый порт – Силикатная	Шушары - Клещиха	Автово- Екатеринбург Товарный
Тарифное расстояние, км	9336	1180	3615	2098
Ставка платы за использование инфраструктуры, ЗИ-1 за НКО, руб/секц.	75722	75722	75722	75722
Коэффициент за неиспользование путей сортировочного парка и устройств автоматизированных и механизированных горок	0,91	0,91	0,91	0,91
Количество секций локомотива, секц.	2	2	2	2
Ставка платы за использование инфраструктуры, ЗИ-2 за ДВО на электрифицированных участках, руб / поезд-км	2797797	349725	1056615	610150
Ставка ОПВ-1 за продвижение поезда при перевозке контейнеров, руб/вагон	32079	5417	13033	8202
Коэффициент, учитывающий длину фитинговой платформы и вес её тары	1	1	1	1
Вес брутто контейнера и груза на ФП, тонн	24	24	24	24
Количество вагонов в поезде, ваг.	71	71	71	71
Ставка ОПЛ-1 за продвижение локомотива, руб/секц.	333446	41681	129476	72720

Расходы перевозчика, не аффилированного с ОАО «РЖД», на оплату услуг инфраструктуры при перевозках контейнерных поездов (окончание)

1	2	3	4	5
Плата за занятие инфраструктуры в целом (ЗИ), руб/поезд	2866704	418632	1125522	679057
Плата за продвижение поезда (ОПВ), руб/поезд	2277609	384607	925343	582342
Плата за продвижение локомотива (ОПЛ), руб/поезд	666892	83362	258952	145440
Плата за услуги инфраструктуры при перевозке грузов в контейнерном поезде, руб/поезд	5811205	886601	2309817	1406839
Плата за услуги инфраструктуры при перевозке грузов в контейнерном поезде в расчете на 1 вагон (контейнер), руб/вагон (контейнер)	81848	12487	32533	19815
Коэффициент индексации ставок раздела 4 Прейскуранта № 10-01 на 2013 – 2014 г.г.	1,134	1,134	1,134	1,134
Плата за услуги инфраструктуры при перевозке грузов в контейнерном поезде в расчете на 1 вагон (контейнер) с учетом индексации тарифов на 2013 - 2014 г.г., руб/вагон (контейнер)	92816	14161	36892	22470

Соотношение провозных платежей при перевозках контейнеров в КП и платы за использование инфраструктуры железнодорожного транспорта общего пользования на соответствующих полигонах



Соотношение стоимости доставки контейнеров в КП и тарифных ставок автоперевозчиков за перевозку еврофуры или контейнера грузоподъемностью 20 тн на аналогичные расстояния

	Маршруты перевозок КП			
	Находка-Восточная – Москва-Товарная- Павелецкая	Новый порт – Силикатная	Шушары - Клещиха	Автово- Екатеринбург Товарный
Тарифное расстояние, км	9336	1180	3615	2098
Провозные платежи за перевозку контейнеров в КП, руб/вагон (контейнер)	60020	12953	34371	20614
Стоимость доставки контейнеров в КП, включая привлечение ФП и контейнера, руб/вагон (контейнер)	81019,5/70519,5	20302,5/15052,5	44871/38571	27964/24814
Тарифные ставки автоперевозчиков на аналогичные расстояния перевозок грузов с помощью еврофур и в контейнерах грузоподъемностью 20 тонн, руб/фуру	От 470 тыс. руб. до 1 миллиона руб.	От 33 тыс.руб. до 82 тыс.руб.	От 147 тыс.руб. до 180 тыс.руб	От 40 тыс. руб. до 107 тыс. руб.

Задачи совершенствования правовых и тарифных условий деятельности участников сегмента регулярного грузового движения рынка перевозок

1) Дать определение услуги «перевозка грузов, контейнеров поездами регулярного обращения (контейнерными, грузовыми) по определенному маршруту». Включить эту услугу в акты законодательства в качестве одной из возможных услуг, оказываемых перевозчиками грузов железнодорожного транспорта общего пользования.

2) Включить в акты законодательства положения, конкретизирующие условия доступа заинтересованных хозяйствующих субъектов (участников рынка) в сегмент регулярного грузового движения для ведения предпринимательской деятельности в качестве организаторов контейнерных поездов, перевозчиков, и обеспечивающие этот доступ.

3) Включить в акты законодательства положения, устанавливающие порядок технологического и коммерческого взаимодействия участников рынка, обеспечивающих перевозки грузов, контейнеров регулярными грузовыми, контейнерными поездами: организаторов КП, ГП, перевозчиков, владельцев инфраструктуры.

Включить в акты законодательства положения, обеспечивающие осуществление перевозок силами двух перевозчиков: договорного перевозчика, выполняющего часть начально-конечных операций, в том числе, прием груза к перевозке и оформление перевозочных документов, и фактического (технологического) перевозчика, владельца инфраструктуры, выполняющего свою часть операций по перевозке груза.

4) Включить в акты законодательства положения, раскрывающие порядок дерегулирования тарифов на перевозки грузов в сегменте регулярного грузового движения по мере перехода его от естественно-монопольного состояния к конкурентному.

Включить в акты законодательства возможность котирования нерегулируемых сквозных ставок провозной платы при осуществлении перевозок грузов, контейнеров поездами регулярного обращения, отправляемых с мест необщего пользования и проследующих железнодорожную станцию отправления (станцию примыкания) без реформирования состава поезда и смены локомотива.

5) Принять нормативные правовые акты о создании в сегменте регулярного грузового движения институтов коммерческой инфраструктуры рынка грузовых железнодорожных перевозок. В том числе, о формировании адекватных форм оборота этих услуг на базе проведения организованных торгов этими услугами.

Предложения по формированию нормативно-правовых условий развития конкуренции на рынке грузовых железнодорожных перевозок в сегменте регулярного грузового движения

Разработать:		Создать:	Внести многочисленные уточнения
<p>Проект комплексного постановления Правительства РФ с примерным названием «Об основах правового регулирования, создании коммерческой и технологической инфраструктуры рынка железнодорожных перевозок грузов регулярными грузовыми и контейнерными поездами».</p>	<p>Новый раздел Правил перевозок грузов железнодорожным транспортом, - Правила перевозок грузов и контейнеров регулярными грузовыми поездами (ГП и КП).</p>	<p>«Секцию» Коммерческой инфраструктуры рынка перевозок грузов в сегменте РГД. Эта секция КИР должна будет, в том числе, подготовить и принять ряд специфических актов саморегулирования рынка типа:</p> <ul style="list-style-type: none"> - стандартов на услуги по перевозкам КП и ГП, - стандарты функционала для ОКП-1, ОКП-2, ОКП-3 и ОКП-4, - акты, устанавливающие механизмы балансировки законных интересов отдельных категорий участников рынка при распределении ограниченных ресурсов инфраструктуры. 	<p>В действующие отраслевые нормативные акты:</p> <ul style="list-style-type: none"> - Устав железнодорожного транспорта РФ (ФЗ-18 от 10.01.2014), - Правила перевозок грузов железнодорожным транспортом (несколько разделов Правил), - Тарифные руководства №№ 1 и 3.

Основные положения нормативных правовых актов, призванные решить задачи по обеспечению развития конкуренции на рынке грузовых железнодорожных перевозок в сегменте регулярного грузового движения (1 задача)

Задачи	Акты законодательства			
	Устав железнодорожного транспорта РФ (ФЗ-18 от 10.01.2003)	Постановления Правительства РФ и акты, утвержденные постановлениями Правительства РФ	Правила перевозок грузов железнодорожным транспортом	Тарифные руководства
<p>а) Дать определение услуги «перевозка грузов, контейнеров поездами регулярного обращения (контейнерными, грузовыми) по определенному маршруту. Включить эту услугу в акты законодательства в качестве одной из возможных услуг, оказываемых перевозчиками грузов железнодорожного транспорта общего пользования.</p>	<p>Дополнить статьи: 2 (определение понятий РГД, КП, ГП, ОКП, ОГП); 3 (Правила перевозок грузов и контейнеров в ГП и КП); 11 (оферта перевозчика РГД и приобретение вагономест и грузовых мест в КП и ГП); 12 (форма публичной оферты и акта выполненных работ для перевозчика РГД); 13 (включение ГП и КП как вида отправок в сегменте РГД); 14 (включение скорости отправок поездов РГД – согласно графику движения ГП и КП); 20 (включение ОГП, ОКП, ответственных за выполнение условий по постановке в КП, ГП вагонов, а также за погрузку вагонов на местах ОП и НОП); 22 – включение ОКП, ОГП, обеспечивающих формирование ГП, КП;</p>	<p>Разработать, согласовать и утвердить Постановление Правительства РФ «Об основах правового регулирования, создании коммерческой и технологической инфраструктуры рынка железнодорожных перевозок грузов регулярными грузовыми и контейнерными поездами»</p>	<p>Разработать, согласовать и утвердить Правила перевозок грузов и контейнеров регулярными грузовыми поездами (ГП и КП).</p>	<p>Расширить действующие положения о тарификации перевозок КП, включив в Тарифное руководство № 1 пункт, касающийся тарификации перевозок ГП.</p>

Основные положения нормативных правовых актов, призванные решить задачи по обеспечению развития конкуренции на рынке грузовых железнодорожных перевозок в сегменте регулярного грузового движения (1 задача)

Задачи	Акты законодательства			
	Устав железнодорожного транспорта РФ (ФЗ-18 от 10.01.2003)	Постановления Правительства РФ и акты, утвержденные постановлениями Правительства РФ	Правила перевозок грузов железнодорожным транспортом	Тарифные руководства
	<p>25 – оформление и прием накладной ОГП, ОКП;</p> <p>27 – взвешивание и проверка накладных ОКП и ОГП;</p> <p>33 – сроки доставки грузов, контейнеров при перевозках РГД определяются по графикам движения ГП, КП;</p> <p>52 – оказание услуг инфраструктуры для перевозок ГП, КП в соответствии с графиком движения поездов. Приоритетность КП, ГП;</p> <p>Р-л V. – включить услуги перевозок РГД в прямом смешанном сообщении;</p> <p>Р-л VII. – включить нормы от ответственности ОКП, ОГП, грузовладельцев, перевозчиков и владельцев инфраструктуры при осуществлении перевозок ГП и КП.</p> <p>Р-л VIII. – включить нормы о документальном сопровождении перевозок ГП и КП.</p>			

Основные положения нормативных правовых актов, призванные решить задачи по обеспечению развития конкуренции на рынке грузовых железнодорожных перевозок в сегменте регулярного грузового движения (2 задача)

Задачи	Акты законодательства			Акты институтов Коммерческой инфраструктуры рынка перевозок грузов ГП и КП (КИР)
	Устав железнодорож ного транспорта РФ (ФЗ-18 от 10.01.2003)	Постановления Правительства РФ и акты, утвержденные постановлениями Правительства РФ	Правила перевозок грузов железнодорож ным транспортом	
б) Включить в акты законодательства положения, конкретизирующие условия доступа заинтересованных хозяйствующих субъектов (участников рынка) в сегмент регулярного грузового движения для ведения предпринимательской деятельности в качестве организаторов контейнерных поездов, перевозчиков, и обеспечивающие этот доступ.	<p>Дополнить статью 51 (перевозчикам РГД доступ к инфраструктуре предоставляется путем выделения им конкретных ресурсов инфраструктуры, - расписаний движения ГП, КП. Периодичность использования расписания движения ГП, КП устанавливается в договоре между ОКП и владельцем инфраструктуры)</p>	<p>а) В Постановлении Правительства РФ «Об основах правового регулирования, создании коммерческой и технологической инфраструктуры рынка железнодорожных перевозок грузов регулярными грузовыми и контейнерными поездами» предусмотреть меры по обеспечению доступа на рынок РГД для заинтересованных организаций железнодорожного транспорта.</p> <p>б) В Правилах недискриминационного доступа к услугам по использованию инфраструктуры железнодорожного транспорта общего пользования, утв. Постановлением Правительства РФ № 710 от 25.11.2003:</p> <ul style="list-style-type: none"> - уточнить название и сферу применения Правил недискриминационного доступа к инфраструктуре железнодорожного транспорта общего пользования с учетом того, что в сегменте перевозок грузов регулярными поездами инфраструктура фактически предоставляется не только перевозчикам общего пользования (ОКП-3, ОКП-4), но и операторам подвижного состава (ОКП-1) и договорным перевозчикам (ОКП-2), которые не осуществляют перевозок своих поездов по не принадлежащей им инфраструктуре, и не заключают соответствующих договоров с владельцем инфраструктуры. - дополнить разделом, посвященным доступу к перевозкам регулярными грузовыми поездами (ГП, КП); 	<p>Разработать, согласовать и утвердить Правила перевозок грузов и контейнеров регулярными грузовыми поездами (ГП и КП).</p>	<p>Расширить действующие положения о тарификации перевозок КП, включив в Тарифное руководство № 1 пункт, касающийся тарификации перевозок ГП.</p>

Основные положения нормативных правовых актов, призванные решить задачи по обеспечению развития конкуренции на рынке грузовых железнодорожных перевозок в сегменте регулярного грузового движения (2 задача)

Задачи	Акты законодательства			Акты институтов Коммерческой инфраструктуры рынка перевозок грузов ГП и КП (КИР)
	Устав железнодорожного транспорта РФ (ФЗ-18 от 10.01.2003)	Постановления Правительства РФ и акты, утвержденные постановлениями Правительства РФ	Правила перевозок грузов железнодорожным транспортом	
		<p>* владелец инфраструктуры на своем интернет-сайте (портале) предоставляет информацию обо всех маршрутах перевозок грузов регулярными поездами (ГП, КП) с указанием станций отправления и назначения;</p> <p>* составы регулярных грузовых поездов (ГП, КП) могут быть предъявлены для перевозки со всех ЖДНОП, примыкающих к станции отправления ГП, КП, на общих основаниях и на заранее объявленных единых условиях технической подготовки этих поездов;</p> <p>* занятие расписания регулярного грузового поезда определенного маршрута осуществляется путем предоплаты заинтересованными организаторами регулярных поездов (ГП, КП) договорного сбора владельцу инфраструктуры за использование объявленного расписания в конкретный предстоящий день. Поступление оплаты владельцу инфраструктуры за занятие расписания регулярного поезда в конкретный день имеет для владельца инфраструктуры значение запроса на отправление регулярного поезда (ГП, КП) в указанный день;</p> <p>* контроль за соблюдением установленных лимитов на количество расписаний регулярных грузовых поездов по конкретным маршрутам (если такие ограничения установлены) осуществляет федеральный орган исполнительной власти в области реализации государственной политики в области железнодорожного транспорта (Росжелдор).</p> <p>При организации в сегменте РГД саморегулируемой организации участников рынка и создании ими институтов коммерческой инфраструктуры данного рынка функции контроля целесообразно передать этой саморегулируемой организации.</p> <ul style="list-style-type: none"> - включить в раздел, посвященный обеспечению доступа в сегменте РГД, пункт, содержащий существенные условия договора о технологическом взаимодействии перевозчика (владельца инфраструктуры) и организатора регулярного грузового поезда (ГП, КП), работающего по схеме ОКП-1; - включить в раздел, посвященный обеспечению доступа в сегменте РГД, пункт, содержащий существенные условия договора о технологическом взаимодействии перевозчика (владельца инфраструктуры) и организатора регулярного грузового поезда (ГП, КП), работающего по схеме ОКП-2 (договорного перевозчика); - включить в раздел, посвященный обеспечению доступа в сегменте РГД, пункт, содержащий существенные условия договора о технологическом взаимодействии перевозчика (владельца инфраструктуры) и организатора регулярного грузового поезда (ГП, КП), работающего по схемам ОКП-3, ОКП-4 (перевозчика); - включить в пункт, устанавливающий очередность пропуска поездов различных категорий, дополнение: «регулярные грузовые поезда (ГП, КП), следующие по установленному расписанию отправления и прибытия», поставив эту категорию сразу после пригородных пассажирских поездов. 		

Основные положения нормативных правовых актов, призванные решить задачи по обеспечению развития конкуренции на рынке грузовых железнодорожных перевозок в сегменте регулярного грузового движения (3 задача)

Задачи	Акты законодательства			Акты институтов Коммерческой инфраструктуры рынка ЖДТ (КИР)
	Устав железнодорожного транспорта РФ (ФЗ-18 от 10.01.2003)	Постановления Правительства РФ и акты, утвержденные постановлениями Правительства РФ	Правила перевозок грузов железнодорожными транспортом	
1	2	3	4	5
<p>Включить в акты законодательства положения, устанавливающие порядок технологического и коммерческого взаимодействия участников рынка, обеспечивающих перевозки грузов, контейнеров регулярными грузовыми, контейнерными поездами: организаторов КП, ГП, перевозчиков, владельцев инфраструктуры.</p> <p>Включить в акты законодательства положения, обеспечивающие осуществление перевозок силами двух перевозчиков: договорного перевозчика, выполняющего часть начально-конечных операций, в том числе, прием груза к перевозке и оформление перевозочных документов, и фактического (технологического) перевозчика, владельца инфраструктуры, выполняющего свою часть операций по перевозке груза.</p>	<p>Включить дополнения:</p> <p>а) ст. 2. Применительно к сегменту РГД дополнить понятиями, применяемыми в ЦИМ КОТИФ: «договорной перевозчик», «последующий перевозчик», «фактический перевозчик».</p> <p>б) В р-л III, - Новая статья - 1: Включить положения, аналогичные статьям 26, 27 ЦИМ КОТИФ применительно к перевозкам ГП, КП. В том числе, установить солидарную ответственность перевозчиков, осуществляющих общую услугу, - перевозку груза, контейнера с помощью ГП, КП</p>	<p>а) В Постановлении Правительства РФ «Об основах правового регулирования, создании коммерческой и технологической инфраструктуры рынка железнодорожных перевозок грузов регулярными грузовыми и контейнерными поездами» предусмотреть меры по имплементации отдельных положений ЦИМ КОТИФ применительно к перевозкам грузов, контейнеров при помощи ГП, КП;</p> <p>б) Дополнить Правила оказания услуг по использованию инфраструктуры железнодорожного транспорта общего пользования, утв. Постановлением Правительства РФ № 703 от 20.11.2003, положениями об использовании инфраструктуры в сегменте РГД, без подачи перевозчиком запроса, но с заключением договора перевозчика с владельцем инфраструктуры на период действия расписания ГП, КП, перевозки которых осуществляет данный перевозчик</p>	<p>а) В Правила перевозок грузов и контейнеров регулярными грузовыми поездами (ГП и КП) раскрыть существенные условия договоров, заключаемых между участниками рынка при различных схемах работы организаторов ГП, КП (ОКП-1, ОКП-2, ОКП-3, ОКП-4)</p>	<p>Установить стандарты услуги перевозки грузов КП, ГП. В том числе, с учетом различий в функциях организаторов КП и ГП (ОКП-1 ОКП-2, ОКП-3, ОКП-4)</p>
<p>Включить в Правила перевозок грузов железнодорожным транспортом положения, раскрывающие особенности согласования условий перевозок и ответственности сторон в договоре перевозки в сегменте РГД.</p> <p>В частности, - в Правила исчисления сроков доставки грузов, которые пока не содержат норм, касающихся регулярных перевозок грузовыми и контейнерными поездами.</p>	<p>в) В р-л III, - Новая статья - 2: О договорах между договорным и фактическим перевозчиками, между перевозчиками и владельцам инфраструктуры по обеспечению оказания общей услуги - перевозки ГП, КП</p>	<p>б) Внести дополнения в некоторые Правила перевозок грузов ЖДТ:</p> <ul style="list-style-type: none"> - исчисления сроков доставки грузов ЖДТ (что перевозки грузов, контейнеров с помощью ГП и КП осуществляемые по установленным для них расписаниям, имеют срок доставки, указанный в соответствующем графике); - приема заявок на перевозки грузов (что они не распространяются на перевозки в ГП, КП. Доступ грузоотправителей к перевозкам в ГП и КП должен быть установлен в Правилах перевозок грузов, контейнеров в ГП, КП); - на особых условиях (что они не распространяются на перевозки ГП и КП. Порядок осуществления перевозок грузов и контейнеров в ГП и КП должен быть раскрыт в соответствующих Правилах); - заполнения перевозочных документов (накладная и др. перевозочные документы при перевозках ГП и КП оформляются при покупке вагонного или грузового места автоматически); - ведения учетной карточки (переход к акту выполненных работ по перевозке ГП, КП). 		

Положения нормативных правовых актов, призванные решить задачи по обеспечению развития конкуренции на рынке грузовых железнодорожных перевозок в сегменте регулярного грузового движения (4 задача)

Задачи	Акты законодательства			Акты институтов Коммерческой инфраструктуры рынка ЖДТ (КИР)
	Устав железнодорожного транспорта РФ (ФЗ-18 от 10.01.2003)	Постановления Правительства РФ и акты, утвержденные постановлениями Правительства РФ	Тарифные руководства	
1	2	3	4	5
<p>Включить в акты законодательства положения, раскрывающие порядок дерегулирования тарифов на перевозки грузов в сегменте регулярного грузового движения по мере перехода его от естественно-монопольного состояния к конкурентному.</p> <p>При этом необходимо обеспечить согласованность отдельных положений Тарифного руководства № 1, по которым определяются тарифы на оказание услуг инфраструктуры, с одной стороны, и провозные тарифы, используемые при перевозках регулярными грузовыми и контейнерными поездами, - с другой.</p> <p>Включить в акты законодательства возможность котирования нерегулируемых сквозных ставок провозной платы при осуществлении перевозок грузов, контейнеров поездами регулярного обращения, отправляемых с мест необщего пользования и преследующих железнодорожную станцию отправления (станцию примыкания) без реформирования состава поезда и смены локомотива.</p>	<p>Включить в р- IV Железнодорожные пути необщего пользования:</p> <p>а) новую статью, устанавливающую возможность начала и/или окончания перевозки грузов ЖДТ общего пользования на ЖДНОП при условии выполнения на ЖДНОП всех НКО и преследования станции примыкания (станции отправления) без реформирования состава поезда и без смены локомотива;</p>	<p>а) В Постановлении Правительства РФ «Об основах правового регулирования, создании коммерческой и технологической инфраструктуры рынка железнодорожных перевозок грузов регулярными грузовыми и контейнерными поездами» предусмотреть меры по дерегулированию (при наличии соответствующих условий) тарифов на перевозки грузов, контейнеров при помощи ГП, КП регулярного обращения;</p> <p>б) внести в Положение о государственном регулировании и контроле тарифов, сборов и платы в отношении работ (услуг) субъектов естественных монополий в сфере железнодорожных перевозок, утв. постановлением Правительства</p>	<p>а) Внести в р-л 4 Тарифного руководства № 1 уточнения в целях согласования стоимости услуг по перевозке контейнеров в КП, определяемой согласно п. 2.35, и стоимости оказания услуг инфраструктуры для аналогичной перевозки КП, определяемой в соответствии с п.п. 4.4, 4.5, 4.6 р-ла 4, имея в виду уменьшение стоимости услуг инфраструктуры;</p>	<p>Установить порядок мониторинга рынка перевозок в сегменте РГД в целях представления в ФСТ и другие регулирующие органы предложений о внесении изменений в порядок регулирования провозных платежей в указанном сегменте.</p>
<p>б) в новой статье, предлагаемой в п.а), указать, что при осуществлении перевозок грузов ЖДТ общего пользования, начинающих и/или заканчивающихся с/на ЖДНОП, подача и уборка вагонов не требуется, и соответствующие сборы, предусмотренные Тарифным руководством № 3, не взимаются. Вместо них перевозчик устанавливает «сквозную» ставку провозной платы, включающую этапы перевозки, происходящие на ЖДНОП.</p>	<p>РФ № 643 от 09.08.2009 дополнение относительно регулирования тарифов в сегменте РГД (установить, что по мере перехода организаторов КП и ГП от схемы ОКП-2 к схемам ОКП-3 и ОКП-4 и при наличии альтернативных предложений от нескольких фактических перевозчиков по инфраструктуре ЖДТ общего пользования федеральная служба по тарифам в установленном порядке рассматривает вопрос об отмене регулирования провозных тарифов в указанном сегменте грузовых ЖД перевозок в связи с достижением в этом сегменте состояния конкуренции фактических перевозчиков);</p>	<p>б) Включить в Тарифное руководство № 3 дополнение о том, что при осуществлении перевозок грузов ЖДТ общего пользования, начинающих и/или заканчивающихся с/на ЖДНОП, подача и уборка вагонов не требуется, и соответствующие сборы, предусмотренные Тарифным руководством № 3, не взимаются.</p>		

Положения нормативных правовых актов, призванные решить задачи по обеспечению развития конкуренции на рынке грузовых железнодорожных перевозок в сегменте регулярного грузового движения (5 задача)

Задачи	Акты законодательства			Акты КИР и о КИР	
	Устав железнодорожного транспорта РФ (ФЗ-18 от 10.01.2003)	Постановления Правительства РФ и акты, утвержденные постановлениями Правительства РФ	Правила перевозок грузов железнодорожным транспортом	Акты институтов Коммерческой инфраструктуры рынка ЖДТ (КИР)	Акты о создании и функционировании институтов КИР
<p>Принять нормативные правовые акты о создании в сегменте регулярного грузового движения институтов коммерческой инфраструктуры рынка грузовых железнодорожных перевозок.</p> <p>В том числе, о формировании адекватных форм оборота этих услуг на базе проведения организованных торгов этими услугами.</p>	<p>Внести дополнение в ст. 30 о возможности приобретения услуг по перевозкам грузов, контейнеров с помощью КП, ГП на организованных торгах этими перевозками.</p>	<p>В Постановлении Правительства РФ «Об основах правового регулирования, создании и технологической инфраструктуры рынка железнодорожных перевозок грузов регулярными грузовыми и контейнерными поездами» предусмотреть меры по созданию в сегменте регулярного грузового движения институтов коммерческой инфраструктуры рынка (КИР) и о поддержке государством деятельности институтов КИР</p>	<p>В Правилах перевозок грузов и контейнеров регулярными грузовыми поездами (ГП и КП) предусмотреть возможность приобретения услуг по перевозкам грузов, контейнеров с помощью КП, ГП на организованных торгах этими перевозками</p>	<p>Разработка, согласование и реализация проекта создания магазина регулярных грузовых железнодорожных перевозок, функционирующего в соответствии с законом РФ «Об организованных торгах»</p>	<p>Подготовка, согласование и учреждение институтов КИР для сегмента перевозок РГД.</p>